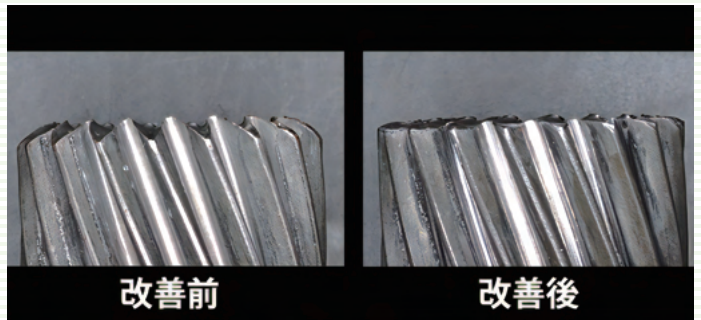
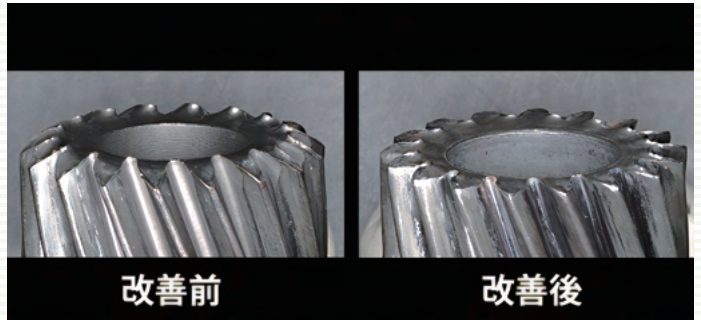


## 技術・サービス

▷冷間鍛造技術。他社では実現不可能な難加工形状の鍛造品の工程設計・開発。鍛造用金型の設計製作。鍛造品の製造。

右の図は押し鍛造ギヤの改善事例です。ヘリカルギヤの押し鍛造では、歯形金型が振れているためにプレス押し中の圧力が金型歯の上下で異なってしまいます。このため上部の圧力が高く、下部の圧力が低いことで振れ角形状がうねってしまう問題がありました。この問題の改善対策として、押し直後に必要な量のテーパを金型へ設定し、このテーパでしごき成形をして形状を整えるように工夫しました。改善対策をした結果、ギヤ上下面が直角形状になりバリが小さくなり、トコロテン方式で鍛造する今回の押し鍛造ギヤにおいて、テーパしごきによる摩擦圧力がワークとワークの間の圧力を高める事となり、欠肉及び差込むバリも小さくすることができました。



## 強み

▷クリアテックは、冷間鍛造において蓄積された技術、経験を基に鍛造用金型、鍛造試作品の製作を行っています。鍛造用金型の設計、開発、製作を通してお客様のモノづくりを強力にバックアップ致します。金型寿命を延ばしたい、ネットシェイプしたい、工程を短縮したい、鍛造用ダイセットがほしい、切削加工から冷間鍛造加工にしたい、新たに冷間鍛造事業を立ち上げたい…など、とにかく冷間鍛造に関してお困りでしたら、是非一度当社までご相談ください。

## メリット

▷クリアテックではお借りした製品図面より、工程設計、金型設計・製作、トライアルまで一貫して行います。また、これまでの経験と、実績データを基に当社独自の理論式を用いて高度な鍛造技術を提供できます。

企業名	株式会社クリアテック			電話	<b>0538-66-1800</b>
所在地	磐田市竜洋中島1512			FAX	0538-66-1821
代表者名	代表取締役 石田 均	設立年月	1986年10月	URL	<a href="https://www.crea-tech.co.jp/">https://www.crea-tech.co.jp/</a>
資本金	98,000千円	従業員数	26名(2024年10月時点)	問合せ担当	総務 落合 俊明
事業内容	鍛造金型の設計開発・製作、冷間鍛造品の製造				
拠点(国内・海外)	本社				
主要取引先	渥美浜松(株)				
認証・規格	ISO9001:2015				